

Wir als Arbeitgeber

Sie möchten in unserem Team mitarbeiten?

Dann bewerben Sie sich.

Wir suchen kontinuierlich Fachkräfte aus folgenden Bereichen:

- Architektur,
- Bauingenieurwesen,
- Elektrotechnik, Energie- und Versorgungstechnik sowie
- Verwaltung.

Was wir Ihnen bieten

- Anspruchsvolle und vielseitige Aufgaben
- Verantwortungsvolle Position im fachübergreifenden Team
- Flexible Arbeitsmodelle und Vereinbarkeit von Beruf und Familie
- Sicherer, konjunkturunabhängiger Arbeitsplatz
- Ausgezeichnetes und inspirierendes Arbeitsklima im Team

Weitere Informationen unter:

www.nlbl.niedersachsen.de/karriere

Kontakt

Staatliches Baumanagement

Lüneburger Heide

Leitung: Petra Könneker

Am Exerzierplatz 12-14

29633 Munster

Telefon: +49 5192 977-10

Fax: +49 5192 977-190

E-Mail: Poststelle@sb-lh.niedersachsen.de

Außenstelle Celle

Fuhsestraße 11

29221 Celle

Außenstelle Lüneburg

Lünertorstraße 8

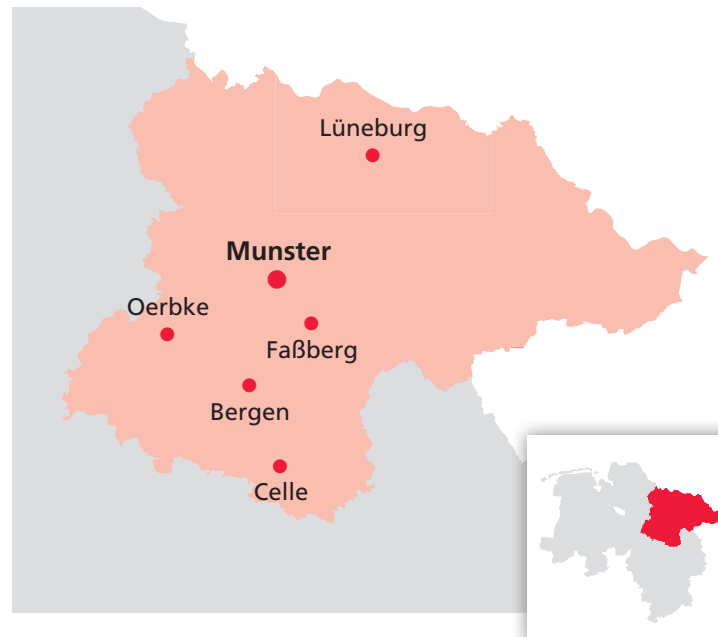
21335 Lüneburg

Stand: Januar 2023

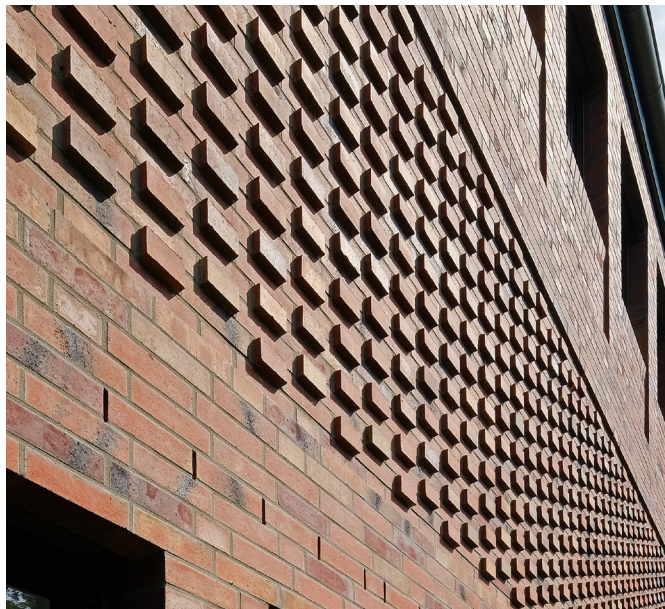
Staatliches Baumanagement Lüneburger Heide



Unsere Standorte



Kurzportrait



Finanzamt Buchholz, Erweiterungsneubau



Niedersachsen.
Klar.



Hindenburg-Kaserne Münster, Neubau Wartungs- und Ausbildungshalle für das Drohnensystem KZO



Gutshof Wense, Umbau eines Pferdestalls zum Bürogebäude der Bundesforst



Oberlandesgericht Celle, Fassadensanierung

Wer wir sind

Das Staatliche Baumanagement Lüneburger Heide ist eines von sieben Landesbauämtern in Niedersachsen. Der Behördensitz ist in Münster, weitere Außenstellen sind in Bergen, Celle, Faßberg, Lüneburg und Oerbke.

Mit mehr als 200 Beschäftigten sind wir für 800 Liegenschaften und mehr als 7.000 Bauwerke verantwortlich – und zwar in den Landkreisen Celle, Harburg, Heidekreis, Lüchow-Dannenberg, Lüneburg und Uelzen. Unser jährlicher Gesamtumsatz beträgt 70 bis 110 Millionen Euro. Aktuell realisieren wir 1.200 Projekte, die bisweilen ein Bauvolumen von bis zu 35 Millionen Euro haben.

Was wir tun

Als effizienter und kundenorientierter Dienstleister realisieren wir Bauprojekte für das Land, den Bund (militärisch und zivil) und sogenannte Dritte. Der überwiegende Anteil entfällt auf die Bundeswehr. Wir beraten die Nutzer bei der Anbahnung von Bauprojekten, planen und realisieren Baumaßnahmen jeder Größenordnung und führen die Bauunterhaltung durch. Zudem kümmern wir uns um das Gebäudemanagement und die Betriebsüberwachung, mit der wir einen ressourcenschonenden Energieeinsatz ermöglichen.

Hinzu kommen zahlreiche Sonderaufgaben. Wir begleiten Maßnahmen nichtstaatlicher Bauträger, die von Land, Bund oder EU zufinanzieren werden - zum Beispiel Krankenhäuser und Stiftungshochschulen. Und wir pflegen das digitale Liegenschaftsinformationssystem Außenanlagen (LISA) für alle Liegenschaften des Landes und des Bundes.

Für wen wir arbeiten

Unser Aufgabenbereich ist breit gefächert. Im Landesbereich arbeiten wir unter anderem für

- die Finanzverwaltung, Polizei und Justiz,
- die Behörde für Geoinformation, Landentwicklung und Liegenschaften – Katasterämter,
- die Ostfalia Hochschule am Standort Suderburg,
- das LAVES, Institut für Bedarfsgegenstände sowie
- das niedersächsische Landesamt für Brand- und Katastrophenschutz in Celle.

Der Bund verfügt über keine eigene Bauverwaltung in den Ländern und hat aus diesem Grund das Land Niedersachsen mit der Wahrnehmung seiner militärischen und zivilen Bauaufgaben betraut. Wir unterstützen den Bund bei seinen Bauaufgaben zum Beispiel für

- die Bundeswehr,
- die Zollverwaltung,
- das Technische Hilfswerk und
- die Bundespolizei.

Wie wir arbeiten

Wir arbeiten in interdisziplinären Teams und bündeln damit die fachlichen Kenntnisse und Fähigkeiten der verschiedenen Fachdisziplinen. Das ermöglicht kostensparende Synergieeffekte.

Für die Projektumsetzung beauftragen wir externe Planer (Architekten und Ingenieure) mit Honorarzählungen von bis zu 17 Millionen Euro pro Jahr. Dabei ist uns die Einhaltung von vorgegebenen Kosten, Terminen und Qualitäten besonders wichtig. An das Handwerk erteilen wir ca. 4.500 Aufträge pro Jahr und sind diesen ein fairer Partner.